

○休館日 土・日曜日、祝日及び年末年始

○開館時間 午前9時～午後4時

1. 申込期間 ・ 令和8年 6月 1日（月曜日）～ 6月 19日（金曜日）
2. 受付時間 ・ 午前9時～午後4時
3. 申込方法 ・ 受付期間中に1回、1家族当たり1枚の用紙に3品まで申込みできます。
（2回及び2枚以上の申し込みは、無効となります。）
・ 申し込み用紙に必要事項を記入し投票してください。
・ 本人及びその家族以外の方の申込みはできません。
・ 不正な申込みは、すべて無効となります。
・ 南越清掃組合管内に住所があり、当選後の再生品の利用も南越管内の市町内の場合にのみ申込みできます。（越前市・南越前町・池田町）
4. 当選者決定方法 ・ 希望者が2人以上の場合は、リサイクル協力金額の高い方を当選とします。
・ リサイクル協力金額が同額で希望者が複数の場合は、抽選となります。
5. 当選発表 ・ 6月 24日（水曜日）
6. 連絡 ・ 当選者のみ電話で連絡いたします。
・ 申込みされた方が電話で問い合わせるか、来館して確認してください。
・ 当選された方で不要となった場合、電話にてご連絡ください。
7. 引渡し ・ 発表の翌営業日以降（6月25日～27日）の間にお越しください。
（当選した再生品の配達はいたしません）
・ 期間内に取りに来ることができない理由のある方は、申し出てください。
・ 連絡の取れない方は、キャンセルとみなします。
・ 再生品の引取りの際は、申込用紙の控え（半券）を必ずご持参ください。
リサイクル協力金と引き換えにお渡しします。
・ また、再生品の引取り時に承諾書を書いていただきます。
・ **車でお越しの方は、必ず駐車場に止めてください。**

問合せ先 越前市勾当原町86-28

南越清掃組合第二清掃センター内 利再来館

TEL 28-1390

メール msk_kensetu@city.echizen.lg.jp

利 再 来 館 展 示 品 一 覧 表

令和8年度第3回

令和8年6月1日から 19日まで

品番	再生品名	規格・色等	品番	再生品名	規格・色等
1	衝立	高さ (163cm)	42	サイドストック	
2	藤収納	高さ (170cm)	43	Nフラッテ	
3	座卓&座いす	85×142×40(cm)	44	バケツ	
4	デスク&イス		45	ダストボックス	
5	ウッドテーブル	75×118×74(cm)	46	ミニメタル	
6	四角テーブル	55×55×45(cm)	47	プラケース	
7	ステージ		48	プラBOX	
8	グラステーブル		49	すのこ2枚	
9	スリムラック		50	コミックBOX	
10	3段ラック		51	レンチ	
11	ウッドラック	38×76×121(cm)	52	油圧ジャッキ	
12	ウッドワゴン		53	筋肉マン	
13	腰掛け		54	鬼滅ボックス	
14	カウンター&イス	55×92×86(cm)	55	花器	
15	メタル棚	35×95×127(cm)	56	花器	
16	プライエロー		57	花器	
17	プラロング		58	植木鉢	
18	2列ハンガー		59	白い皿	
19	ファミリーテント	250×250(cm)	60	お皿	
20	サンベツ		61	ミニたんす	
21	ウッドチェア		62	額	
22	ステツパー		63	パネル	
23	ギター		64	パネル	
24	ホワイトワゴン		65	アート枠	
25	ミニテーブル		66	パネル	
26	たためるラック		67	パネル	
27	飾り台		68	めだか入れ	
28	自転車カバー		69	ベンチ	
29	テーブル		70	マイ・チェア	
30	Wラック				
31	スキマワゴン				
32	プラコンテナ				
33	アニマルスツール				
34	チャイルドテーブル				
35	グランドチェア				
36	レジャーチェア				
37	オリンピックロツド				
38	万能台				
39	カラーケース				
40	プラ収納				
41	ONボックス				

令和 8年 6月度利再来館展示明細写真

1.



6.



2.



7.



3.



8.



4.



9.



5.



10.



11.



16.



12.



17.



13.



18.



14.



19.



15.



20.



21.



26.



22.



27.



23.



28.



24.



29.



25.



30.



31.



36.



32.



37.



33.



38.



34.



39.



35.



40.



41.



46.



42.



47.



43.



48.



44.



49.



45.



50.



51.



56.



52.



57.



53.



58.



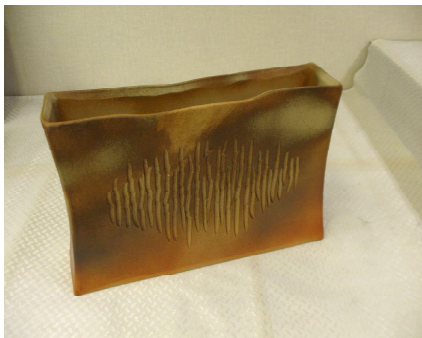
54.



59.



55.



60.



61.



66.



62.



67.



63.



68.



64.



69.



65.



70.

