

# Một phần trong cách xử lý rác thải gia đình sẽ thay đổi từ tháng 1 năm Lệnh Hòa thứ 3.



## Điểm thay đổi

Rác thải mới sẽ được chuyển đến điểm mới Ueno, Minami-Echizen-chou và nó sẽ hoạt động từ ngày 4 tháng 1 năm 2021 năm Lệnh Hòa thứ 3. Cơ sở này đốt rác, thu hồi năng lượng nhiệt để tạo ra điện dùng cho sản xuất, góp phần phát triển xã hội dựa trên tái chế.

Cùng với điều này, các hộp đựng và bao bì bằng nhựa không cháy được, không thể cháy được Chúng tôi sẽ thay đổi 3 mục để chúng có thể được vứt ra dưới dạng "rác cháy được".

### Hiện tại

#### Rác không cháy

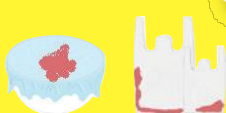
Hộp nhựa và bao bì bán và khó vệ sinh



Chai PET bán và khó vệ sinh



Hộp nhựa và bao bì không có dấu nhựa bị bán và khó lau chùi



- Túi nhựa, túi trơn đựng đồ trong siêu thị, màng bọc thực phẩm... vv không có hoặc khó thấy nhãn mã sản phẩm.

● băng video, băng cassette

**Thay đổi**

**Từ thứ hai ngày 4 tháng 1 năm thứ 3 của Reiwa**

**Rác cháy được**



**Chỉ định: Túi quai trắng mờ**

## Các điểm quan trọng

"Hộp nhựa và bao bì (Dấu nhựa)", "Hộp nhựa và bao bì ngoài các loã có nhãn nhựa", "Chai nhựa PET (nhãn hiệu PET)"

**Như mọi khi, vui lòng sử dụng túi màu hồng hoặc giỏ chuyên dụng.**

# Q & A để thay đổi cách bỏ rác

## Q Cách vứt rác thì thay đổi như thế nào?

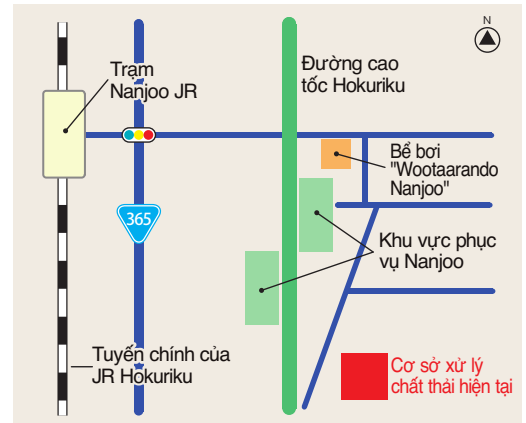
**Trả lời** Tại cơ sở xử lý chất thải mới, năng lượng nhiệt được tạo ra bằng cách đốt chất thải.

Cần thiết để vận hành cơ sở bằng cách thu thập nhiệt tỏa ra để tạo ra điện. Cung cấp điện và đóng góp cho xã hội dựa trên sự tái chế.

Thêm vào đó, trong số "rác không cháy được", Hộp đựng và bao bì nhựa (có dấu nhựa) và 3 vật phẩm khác là rác có thể đốt được Chúng tôi sẽ thay đổi và thông tin đến mọi người dân.

Kết quả của việc này do hộp bento được vứt ra sau các sự kiện hay cuộc họp, túi nhựa ướt, mayonnaise không sử dụng hết, các hộp, hủ nhựa, vv được đính kèm Chúng tôi đã nhận được rất nhiều ý kiến phản nản về vấn đề này, nhưng bây giờ bạn có thể vứt tất cả chúng lại với nhau như "rác cháy được"

Ngoài ra, có các các hoạt động làm sạch đường và sông Ebori, Hộp nhựa và bao bì bẩn vui lòng đặt trong "rác cháy được". Ngoài ra, đối với các loại rác khác, hãy đặt nó vào "rác không cháy được" như trước đây.



bản vẽ hoàn chỉnh cơ sở xử lý chất thải mới

## Ghi chú

Trung tâm vệ sinh số 1 hiện tại (Kitago 1 chome) và trung tâm dọn dẹp thứ 2 (Kootoogahara-cho) sẽ không được phép mang rác có thể đốt được.

### Xác nhận lại!

Làm thế nào để bỏ hộp nhựa và bao bì (có dấu nhựa)

## Hộp nhựa và bao bì

Không có thay đổi, vui lòng sử dụng túi màu hồng như trước và vứt nó với hình thức rác có thể tái chế.

※Hộp nhựa và bao bì (nhãn hiệu nhựa) được dựa trên Luật Tái chế và Bao bì, người tiêu dùng (vứt riêng), thành phố (thu riêng), nhà sản xuất, v.v. cả 3 phía cùng chịu trách nhiệm về việc tái chế. Hãy hợp tác để sử dụng hiệu quả các nguồn tài nguyên hạn chế.



Dùng hết, rửa nhanh

Ngay cả khi sử dụng hết nếu nó hơi bẩn, hãy rửa ngay.